

耐単独回転性向上 新規アイテム(特許第6339748号)

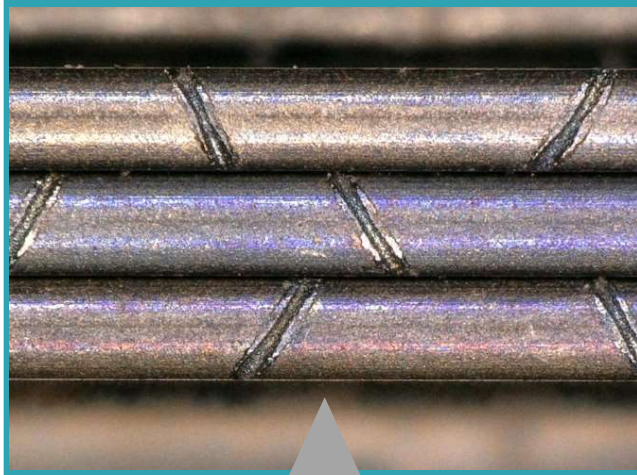
# 内周レーザサイドレール NL-1

Naishu Laser

- 従来比耐単独回転性アップ
- 安定したオイル消費性能
- PN低減に貢献
- 従来比内周摩耗同等
- 組付け性の悪化なし

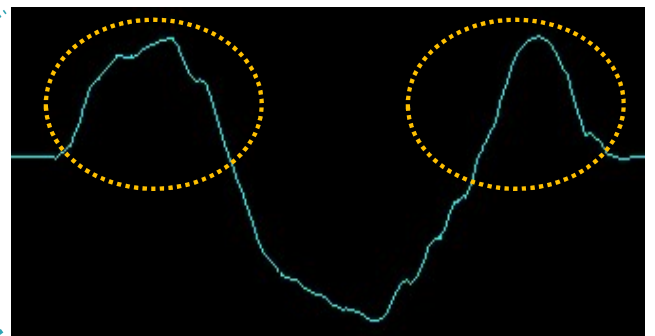
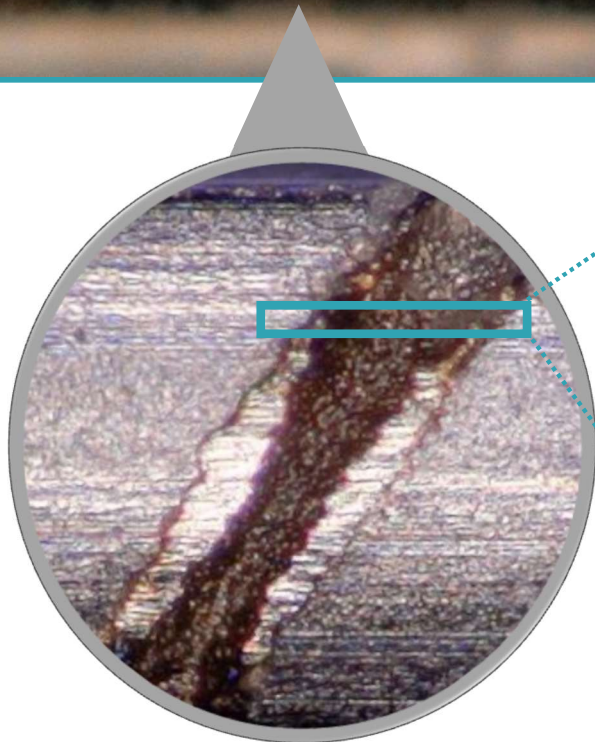
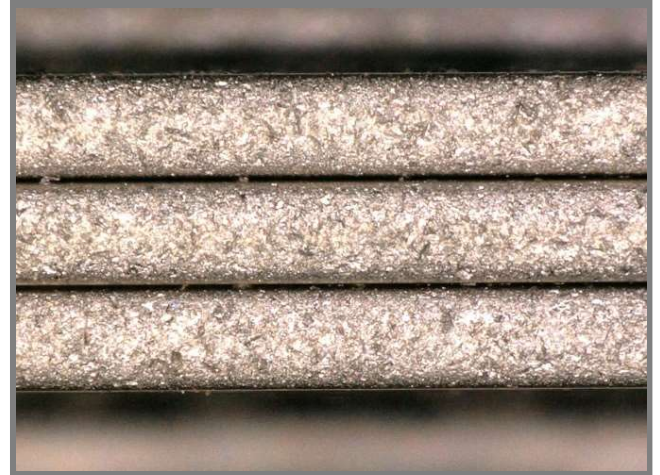
## 新規アイテム

### 内周レーザ



## 従来アイテム

### 内周粗さ付与



## レーザ加工による凸形状で単独回転を抑制

ご質問、不明な点は弊社ホームページの『お問い合わせ』フォームより、お問い合わせ下さい。弊社の優秀なスタッフより、より詳細な情報を丁寧にわかりやすく、ご説明させていただきます。

ホームページで  
こちらをクリック

📧 お問い合わせ